



- Légende**
- Retour en zone agricole
 - Modification de zone
 - Modification de zone/Retour en zone agricole (prejet) en considération dans le calcul de dimensionnement
 - Modification de zone/Retour en zone agricole (non prejet) en considération dans le calcul de dimensionnement

Surdimensionnement résidentiel de la commune selon les conditions d'approbation du 14.11.2018: **27 703 m²**

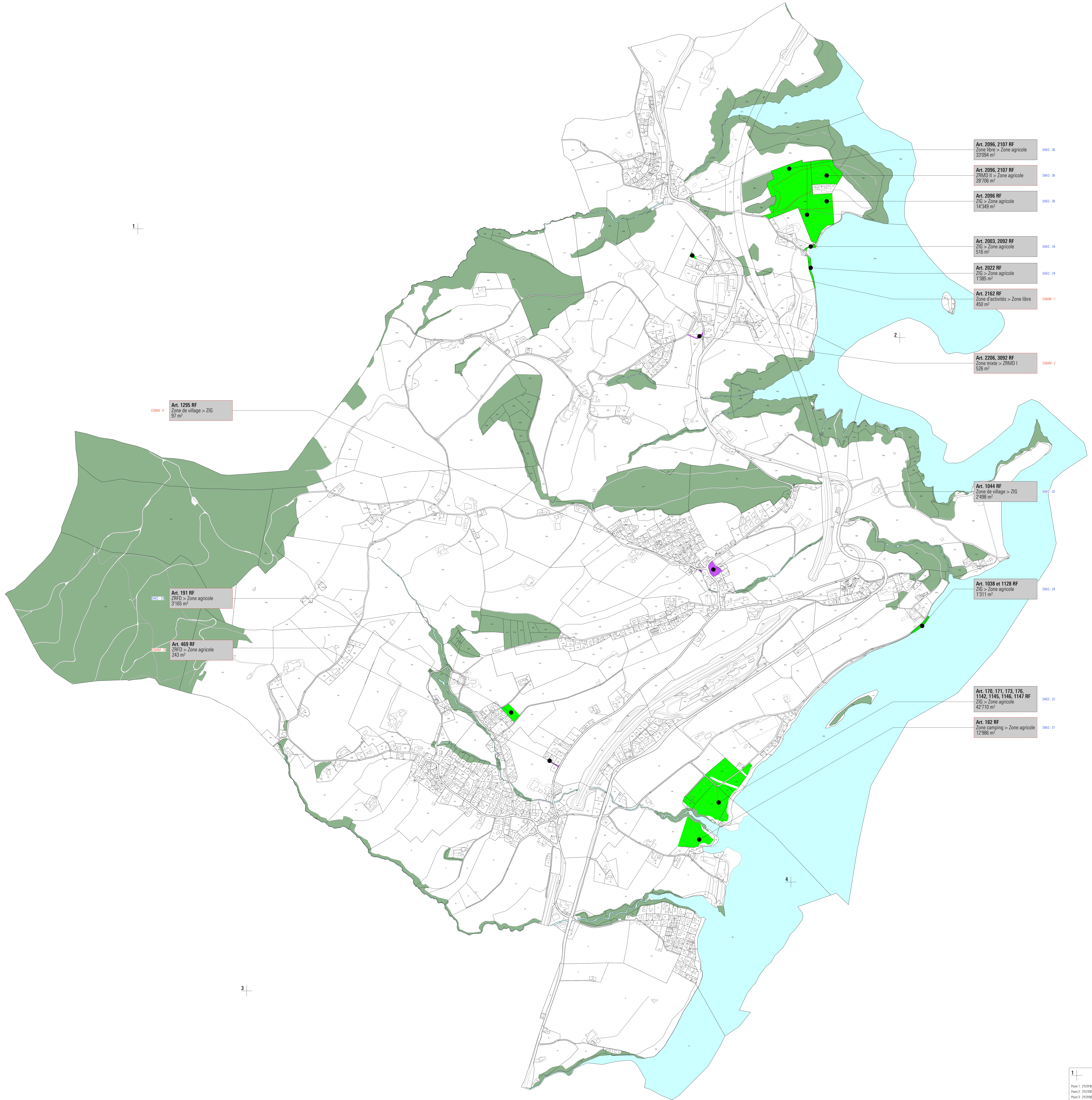
Modifications:

> DAAC n°10	Zonage > ZAp1	-12 986 m ²
> DAAC n°11	ZAp1 > ZAp1	3 765 m ²
> DAAC n°18	ZRM0 I > ZAp1	-28 726 m ²
> COAM n°1	Zone libre > ZAp1	+25 m ²
> COAM n°2	Zone mixte > ZAp1	-243 m ²
> COAM n°3	ZAp1 > ZAp1	0 m ²
Total sans de zone:		-46 671 m²
Dimensionnement de la zone résidentielle: 27 703 - 46 671 =		-18 968 m²

Surdimensionnement de la zone d'activités de la commune selon les conditions d'approbation du 14.11.2018: **494 m²**

Modifications:

> COAM n°1	Zone d'activités > Zone libre	-494 m ²
Total sans de zone:		-494 m²
Dimensionnement de la zone d'activités: 494 - 494 =		0 m²



Art. 1295 RF
Zone de village > ZIG
97 m²

Art. 191 RF
ZRE0 > Zone agricole
3165 m²

Art. 469 RF
ZRE0 > Zone agricole
243 m²

Art. 2096, 2107 RF
Zone libre > Zone agricole
53 084 m²

Art. 2096, 2107 RF
ZRM0 II > Zone agricole
28 706 m²

Art. 2096 RF
ZIG > Zone agricole
14 349 m²

Art. 2003, 2092 RF
ZIG > Zone agricole
516 m²

Art. 2022 RF
ZIG > Zone agricole
1 385 m²

Art. 2162 RF
Zone d'activités > Zone libre
450 m²

Art. 2206, 3092 RF
Zone mixte > ZRM0 I
526 m²

Art. 1044 RF
Zone de village > ZIG
2 498 m²

Art. 1038 et 1128 RF
ZIG > Zone agricole
1 311 m²

Art. 170, 171, 173, 176, 1142, 1145, 1146, 1147 RF
ZIG > Zone agricole
42 710 m²

Art. 182 RF
Zone camping > Zone agricole
12 986 m²